

# SEGURANÇA COMEÇA NA SUA PORTA

**PEQUENAS ATITUDES FAZEM GRANDE DIFERENÇA  
PARA PROTEGER NOSSA COMUNIDADE.**





# MUITOS INCIDENTES ACONTECEM POR DESCUIDO

PORTÕES ABERTOS, ILUMINAÇÃO PRECÁRIA E FALTA DE COMUNICAÇÃO ENTRE MORADORES PODEM FACILITAR SITUAÇÕES DE RISCO.



**SEGURANÇA É  
RESPONSABILIDADE DE TODOS.**



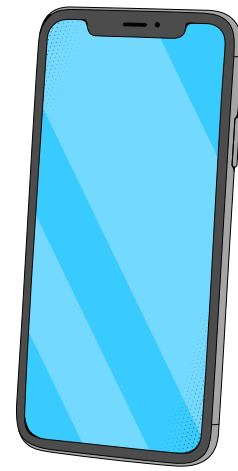
# DICAS PRÁTICAS PARA PROTEGER SUA RESIDÊNCIA E SEU BAIRRO:



## PORTÕES E ACESSOS



- ✓ Utilize travas reforçadas em portões basculantes e de correr
- ✓ Mantenha o portão de pedestre sempre trancado com fechaduras de alta segurança (tipo tetra)
- ✓ Evite deixar portões abertos, mesmo por pouco tempo
- ✓ Se não for possível a instalação de motores no interior da residência, adicionar proteção extra (grade, cadeado, sensor de alarme...)

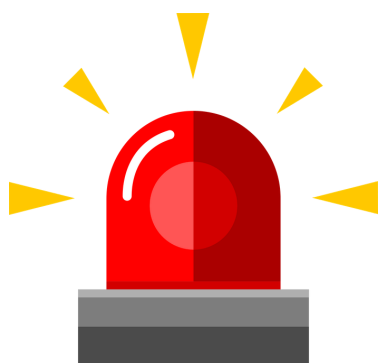


## MONITORAMENTO E TECNOLOGIA

- ✓ Instale câmeras com boa resolução e leitura de placas
- ✓ Posicione em locais estratégicos (entrada, garagem e rua)
- ✓ Utilize acesso remoto pelo celular

## ALARMES E RESPOSTA RÁPIDA

- ✓ Sistema de alarme com aviso automático para celular e monitoramento
- ✓ Botão de pânico para emergências
- ✓ Em situações suspeitas:
  - Acione o ronda 24h
  - Se necessário, ligue 190



# PROTEÇÃO PERIMETRAL

- ✓ Cerca eletrificada ajuda a impedir invasões
- ✓ Sensores de presença com iluminação automática
- ✓ Revisar a vida útil das baterias dos sensores sem fio, da central de alarme e a integridade da cerca elétrica, que muitas vezes é afetada por galhos e eventos climáticos, evitando que os alarmes disparem sem necessidade e gerem incômodos e alertas desnecessários ao ronda

## PRESENÇA DISSUASIVA

- ✓ Cães ajudam a inibir ações criminosas
- ✓ Evitar adentrar em casa quando perceber veículos ou pessoas estranhas nas proximidades. Chamar o ronda se necessário





# ILUMINAÇÃO EXTERNA

✓ Mantenha áreas externas bem iluminadas, especialmente:

- Portões
- Garagens
- Calçadas



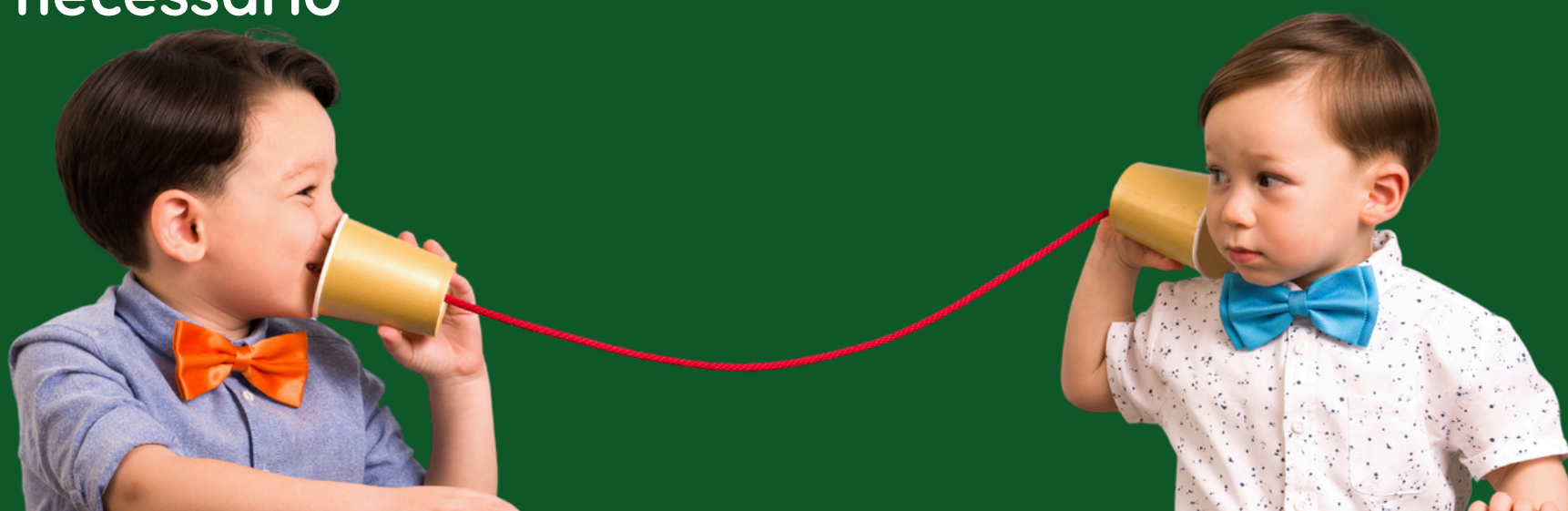
## INTEGRAÇÃO COM SEGURANÇA

- ✓ Utilize ronda motorizada
- ✓ Sistemas com acionamento automático aumentam a rapidez no atendimento



# SEGURANÇA ENTRE VIZINHOS

- ✓ Avise vizinhos ao viajar
- ✓ Deixe contato de emergência
- ✓ Compartilhe informações em grupos do bairro
- ✓ Ao perceber algo estranho: informe vizinhos, avise o grupo de vigilância e acione a segurança quando necessário



**PEDIR AO VIZINHO QUE NÃO É ASSOCIADO PARA SE ASSOCIAR!**



**QUANTO MAIS UNIDA FOR A COMUNIDADE ORGANIZADA, MAIS FORTE E SEGURA ELA SERÁ.**

# CONTE COM A JR SERVIÇOS

- ✓ Monitoramento eletrônico
- ✓ Instalação de sistemas de segurança
- ✓ Atendimento rápido em emergências
- ✓ Ronda 24h:



- ➔ Apenas moradores associados ou estabelecimentos associados podem acionar a ronda.
- ➔ Acionamento é feito exclusivamente via telefone da Ronda 24h.
- ➔ Sempre se identifique e passe as informações completas, como por exemplo: endereço, cor e modelo do veículo, descrição de pessoas suspeitas, e o motivo do acionamento.



# SEGURANÇA É UM TRABALHO COLETIVO!

Quando cada morador faz sua parte,  
toda a comunidade fica mais segura.



Cuidar da sua casa também é cuidar do bairro.

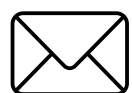
# VAMOS FORTALECER A SEGURANÇA DO JB3!

Compartilhe este post com seus vizinhos e ajude a  
espalhar essa mensagem.

## Fale com a AMJB3!



WhatsApp: 61 99328-2939



[contato@jb3.com.br](mailto:contato@jb3.com.br)



<http://www.jb3.com.br/>

AMJB3

- Comunidade unida  
por mais segurança!

