

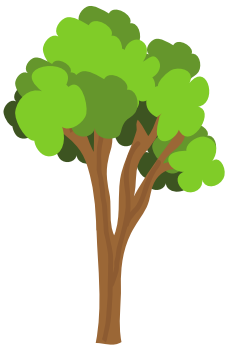
CUIDE DO VERDE AO SEU REDOR!

NATUREZA E ARBORIZAÇÃO NO JB3



POR QUE CUIDAR DA NATUREZA É TÃO IMPORTANTE?

**CUIDAR DAS ÁREAS VERDES É CUIDAR
DA NOSSA QUALIDADE DE VIDA.**



Árvores refrescam o
ambiente



Ajudam na drenagem das
águas



Abrem espaço para a vida
e o equilíbrio da natureza



QUEIMADAS: UM RISCO PARA TODOS.



**QUEIMAR LIXO, FOLHAS
OU RESTOS DE PODA É
CRIME AMBIENTAL!**

**ALÉM DE PREJUDICAR A SAÚDE E O
AR QUE RESPIRAMOS, O FOGO
PODE SE ESPALHAR RAPIDAMENTE
E CAUSAR GRANDES DANOS.**



PODAS E CUIDADOS COM ÁRVORES:



**AS PODAS DEVEM SER SEGURAS
E RESPONSÁVEIS.**

Antes de podar uma árvore, solicite orientação da Administração Regional.



**Podas irregulares
podem causar danos
ambientais e multas.**

VEJA AS ORIENTAÇÕES



ÁREAS PÚBLICAS:

É responsabilidade da **NOVACAP** e das **Administrações Regionais**.

Poda sem autorização pode ser crime ambiental.

☎ Para solicitar: use a **Ouvidoria do GDF (162)**.

PROPRIEDADES PARTICULARES:

Pode ser feita pelo proprietário, seguindo normas técnicas.
Alguns casos exigem autorização prévia – consulte um profissional.

Em emergências, a autorização pode ser dispensada, mas é essencial ter orientação especializada.

RECOLHIMENTO DE RESÍDUOS (LIXO VERDE):

O **SLU** faz o recolhimento.

Você pode levar galhos e restos de poda aos **papa-entulhos** ou verificar serviços como **coleta programada/Cata-Treco para grandes volumes**.

Parte do material é reaproveitada pela NOVACAP como adubo.

O PAPEL DE CADA MORADOR:

**CADA UM DE NÓS É RESPONSÁVEL
POR MANTER O VERDE VIVO NO JB3!**

- Evite queimadas
- Cuide do seu jardim
- Preserve as árvores
- Denuncie práticas irregulares



JUNTOS PELO JB3 MAIS VERDE!

PEQUENAS ATITUDES FAZEM UMA GRANDE DIFERENÇA!

VAMOS PRESERVAR, RESPEITAR E CUIDAR DA NATUREZA QUE FAZ DO NOSSO BAIRRO UM LUGAR ÚNICO!

Fale com a AMJB3!



WhatsApp: 61 99328-2939



contato@jb3.com.br



<http://www.jb3.com.br/>

